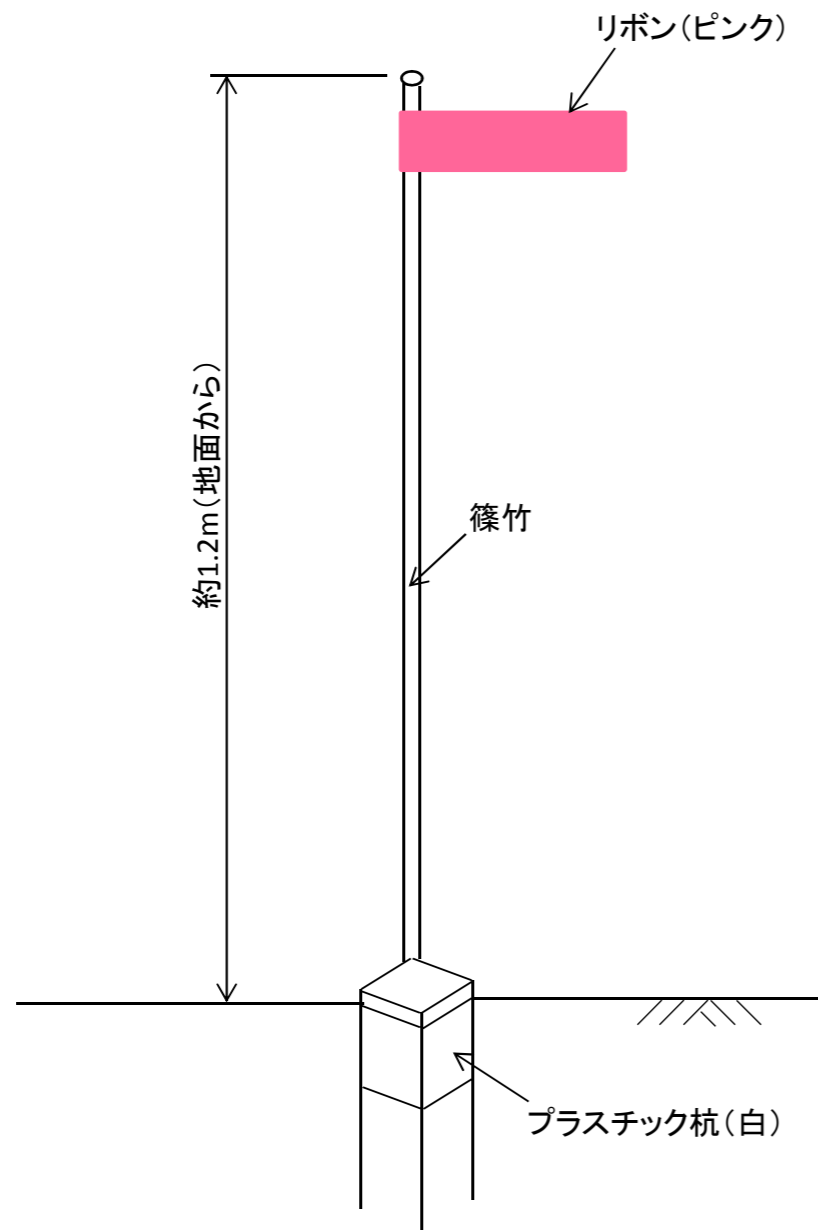


測量時に設置する杭について

(1) 畦畔上に設置する杭

杭の設置状況 概略図

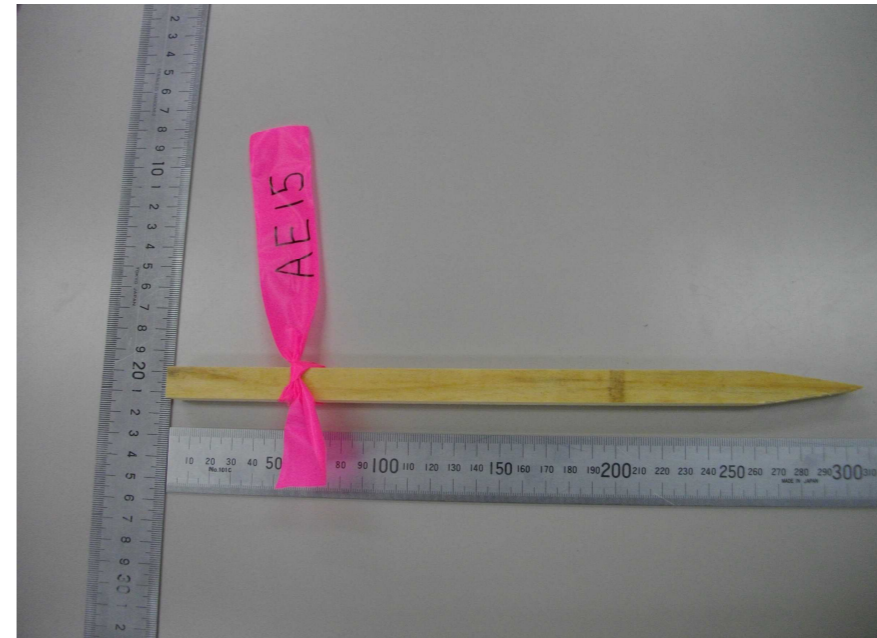


(設置概要)

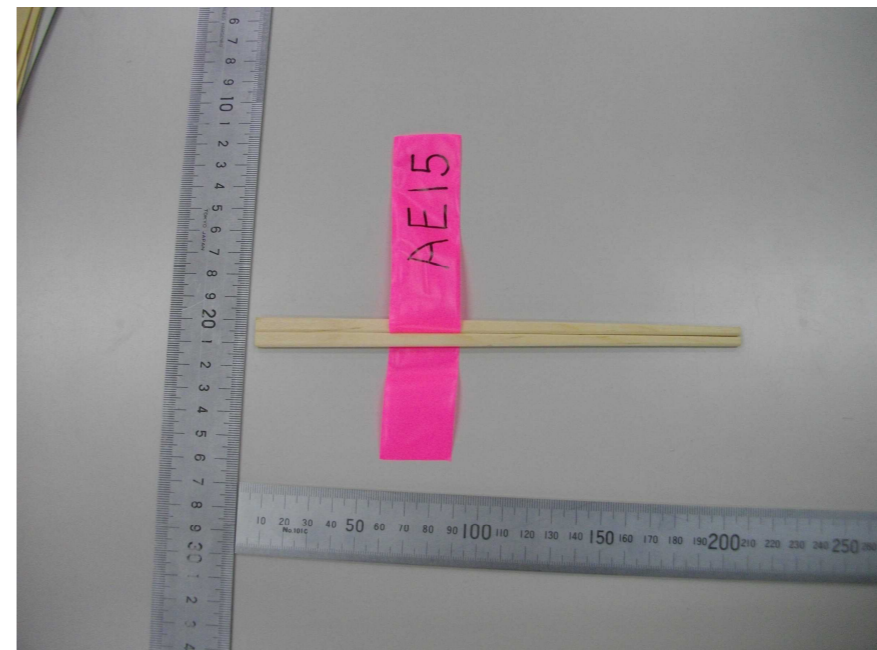
- ・畦畔上に白いプラスチック製の杭を設置します。
- ・杭の位置を分かりやすくするため、杭の近くにピンクのリボン付の篠竹を設置します。
- ・杭は地中付近まで埋め込み、測量後は撤去せず残しておきます。

(2) 麦畑内に設置する杭 (一定間隔の格子状の交点に設置する杭)

①100m間隔で設置する1.5cm角の木杭



②20m間隔で設置する割り箸



(設置概要)

- ・測量後に木杭及び割り箸は全て撤去します。